

# AVON

Прима балета  
ИЛЗЕ ЛИЕПА

**ANEW** *гид*

**ПРОДЛЕВАЯ МОЛОДОСТЬ,  
СОХРАНЯЯ КРАСОТУ**





# ANEW

## ТВОЙ ГИД

по уходу за кожей лица

*Остановить процесс возрастных изменений кожи можно, руководствуясь определенными правилами. Наш гид подробно расскажет о том, как твоя кожа преобразится с помощью инновационных антивозрастных средств Аnew. Теперь, благодаря многолетним исследованиям, можно легко сохранить молодость.*

## СОДЕРЖАНИЕ:

- 4 Красота в цифрах**
- 6 Дневник по уходу за кожей лица**
- 8 Карта средств Аnew**
- 10 Базовые потребности кожи**
- 12 Очищение**
- 14 Питание**
- 16 Увлажнение**
- 18 Антивозрастные средства и потребности кожи**
- 20 Аnew Заряд энергии 25+**
- 22 Аnew Обновление 35+**
- 24 Аnew Омоложение 45 +**
- 26 Аnew Platinum 55+**
- 28 Специальные средства**
- 30 Маска на ночь**
- 32 Идеальный лифтинг**
- 34 А-F33**
- 36 Защита и восстановление**
- 38 Объект желания**



*БЛАГОДАРЯ 40-ЛЕТНЕМУ ОПЫТУ ИССЛЕДОВАНИЙ  
СОЗДАНЫ ЛУЧШИЕ СРЕДСТВА ANEW*

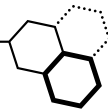
# *КРАСОТА в цифрах*

# в 1992

ГОДУ

запущен бренд Anew с новейшей технологией альфа-гидрокси кислот для стимулирования и обновления клеток кожи.

AVON  
SKINCARE  
INSTITUTE



ФАКТЫ ИЗ ИСТОРИИ

# 1886

ГОД  
ОСНОВАНИЯ  
КОМПАНИИ  
AVON.

# 2003

AVON  
ПРЕДСТАВИЛ  
революционное  
средство  
**Anew Clinical,**  
поставив новый рекорд  
в борьбе с морщинами.



# 200

УЧЕНЫХ  
работают  
в Институте по уходу  
за кожей AVON.

# 600

ПАТЕНТОВ  
на новые открытия  
заявлены Институтом  
по уходу за кожей AVON.

# 40

ЛЕТ ИНСТИТУТ  
ПО УХОДУ ЗА КОЖЕЙ  
AVON Тестирует  
и изучает  
особенности  
нашей кожи.

# ТВОЙ дневник КРАСОТЫ

**КАК ПРАВИЛЬНО УХАЖИВАТЬ ЗА СОБОЙ В ТЕЧЕНИЕ ДНЯ?**

**КАКИЕ СРЕДСТВА ПО УХОДУ ЗА ЛИЦОМ ПРИМЕНЯТЬ?**

Наш дневник поможет узнать, какие есть незаменимые спутники красоты и молодости.



## 6.00

Проснувшись, стоит как следует потянуться и сделать несколько упражнений на растяжку. После умывания с очищающим средством, надо нанести сыворотку или охлаждающую гелевую маску, которая поможет снять отеки с лица и просто разгладить кожу. После этого необходимо использовать дневной защитный крем или базу под макияж, обязательно с фотопротекторами.



## 7.30

Макияж – драгоценная часть утра женщины. Макияж лучше ляжет, если кожу вокруг глаз смягчить (увлажнение или лифтинг – зависит от возраста и потребности), а затем припудрить. Можно использовать специальную базу для кожи вокруг глаз, ВВ-крем или компактный корректор. Наносить следует минимум средства, иначе, скатываясь с кожи, излишки подчеркнут изъяны.

## 7.00

Завтрак – важная часть утреннего ритуала красоты. Ему непременно стоит уделить время. Для тех, кто хочет похудеть, на завтрак лучше всего съесть 100 г нежирного творога, 200 г фруктов (исключая виноград, бананы и дыню). К любому завтраку необходимо добавлять 1 ст. ложку отрубей, а кофе или чай пить без сахара.



# 13.00

Отличное время для обеда. Лучше всего сделать выбор в пользу красной рыбы, а в качестве гарнира подойдут овощи в любом виде. Кстати, диетологи перестали ругать картошку. Главное, есть отварную, а не фри.



# 18.00

Если после рабочего дня необходимо прекрасно выглядеть для вечернего «выхода в свет», следует обновить макияж. Снять повседневный мейк-ап поможет очищающая вода: она моментально позволит вернуть коже свежесть и отдохнувший вид. После очищения надо нанести дневной крем для лица и можно

приступать к макияжу. Если после работы запланирован поход в спортивный зал, то очищающая вода придется как нельзя кстати, а мини-версию удобно носить с собой.



# 21.00

Тем, кто возвращается домой так поздно и собирается приступить к вечернему косметическому уходу, следует ограничиться хорошим очищением, не перегружая кожу лишними кремами, которые не успеют впитаться.

Для увлажнения можно воспользоваться ночной маской. Она обеспечит коже и полноценный отдых, и уход. Оптимальный вариант – взять с собой в кровать баночку с маской, несколько ватных дисков и средство Anew «Очищение» 3 в 1. Перед сном обязательно следует очистить лицо, даже если вы не нанесли макияж. На ночь проветрите комнату: свежий воздух – лучшее лекарство от усталости.

# 20.00

Многие косметологи считают, что вечер – это идеальное время для очищающих масок, скрабов, эпиляций! Было замечено, что именно в эти часы практически не больно корректировать форму бровей и даже лечить зубы. Перед сеансом «салон красоты дома» нужно как следует удалить макияж, тщательно очистить лицо с молочком, гелем и специальным средством для кожи вокруг глаз. Для расслабления и ухода отлично подойдут гели и пены для ванн. Что касается масок, их следует чередовать (не больше 2-х за вечер). Также именно вечером рекомендуется использовать бальзамы для тела и волос. Все процедуры «салон красоты дома» лучше закончить к 21:00, потому что позже кожа начнет «впадать в спячку». И перед самым сном не стоит наносить маски, кроме специальной ночной.



# ВЫХОДНОЙ!

Самое время пойти на массаж, обертывание или в баню, взяв с собой масло для волос и средства для тела, которые препятствуют липогенезу (отложение жиров). Если же времени мало, а дел много, можно сделать дома, например, фейсбилдинг. Смахнуть следы усталости поможет корректор вокруг глаз.

# БАЗОВЫЙ И СПЕЦИАЛЬНЫЙ УХОД

# ANEW

## ОЧИЩЕНИЕ

базовый уход

ДЛЯ ЛЮБОГО ВОЗРАСТА



### КОМПЛЕКС YouthPrep3X

Комплекс помогает очистить кожу и вернуть ей сияние за 30 секунд. "Очищение" 3в1 содержит изотоническую воду, глюкозу и гиалуроновую кислоту, Гель и Очищение+Маска – натуральные экстракты и масло пальмы Мурумуру.

## ОСНОВНОЙ эффект

Средства бережно удаляют макияж, очищают кожу и восстанавливают ее. Все средства комплекса очищения обладают антивозрастным эффектом! Кожа выглядит свежей, молодой и ухоженной.



## УЛЬТРА-ПИТАНИЕ

базовый уход

ДЛЯ ЛЮБОГО ВОЗРАСТА



### КОМПЛЕКС Nutri-3x omega

Комплекс «Nutri-3x omega» содержит ценные Омега 3, 6 и 9 кислоты, масло ши и масло сладкого миндаля, которые стимулируют синтез липидов, восстанавливают естественные защитные функции кожи.

## ОСНОВНОЙ эффект

Питает кожу и возвращает ей сияние, моментально успокаивает и смягчает сухую кожу. Восстанавливает естественные защитные функции, дарит ей комфорт и мягкость.



## УЛЬТРА-УВЛАЖНЕНИЕ

базовый уход

ДЛЯ ЛЮБОГО ВОЗРАСТА



### КОМПЛЕКС Hydra-Power

В состав средств с технологией «Hydra-power» включена молекула глицирина, позволяющая удерживать влагу в коже и поддерживать оптимальный баланс увлажнения.

## ОСНОВНОЙ эффект

Средства стимулируют защитные свойства кожи, увлажняют на весь день и восстанавливают ее естественное сияние. Они поддерживают оптимальный баланс увлажнения и матовость.



## CLINICAL

альтернатива процедурам у косметолога

ДЛЯ ЛЮБОГО ВОЗРАСТА

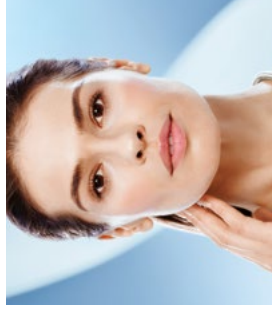


### КОМПЛЕКС Smart Repair A-F33 PolyPeptideLift

Средства линии Clinical содержат такие инновации как технология «Smart repair», формула с молекулой A-F33, комплекс PolyPeptideLift, оказывающие усиленный эффект на локальные проблемы кожи.

## ОСНОВНОЙ эффект

Линия, созданная для решения специфических проблем кожи – прекрасная домашняя альтернатива процедурам у косметолога. Средства отличает быстрое действие и высокая эффективность.





## ЗАРЯД ЭНЕРГИИ

ВОЗРАСТ: 25+



### КОМПЛЕКС Pro-Energy

Комплекс «Pro-Energy» содержит витамин В, антиоксиданты и пептиды, которые способствуют укреплению кожи, дарят ей тонус, молодость и заряжают жизненной энергией.

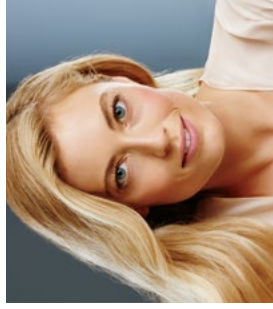
### ОСНОВНОЙ эффект

При регулярном и последовательном применении кремов расширенные поры, тусклость и усталость бесследно исчезают, кожа выглядит восстановленной, здоровой и сияющей!



## ОБНОВЛЕНИЕ

ВОЗРАСТ: 35+



### КОМПЛЕКС Tri-Elastinex

В состав линии входит комплекс «Tri-elastinex», витамин Е и пептиды, которые стимулируют выработку коллагена, помогают клеткам восстанавливаться и перестраиваться.

### ОСНОВНОЙ эффект

Средства линии увлажняют и питают кожу, помогая ей выглядеть молодой и обновленной на протяжении всего дня. Они заметно укрепляют кожу, продлевают ее молодость, обладают легкой текстурой и подходят для всех типов кожи.



## ОМОЛОЖЕНИЕ

ВОЗРАСТ: 45+



### КОМПЛЕКС celluive

Инновационная формула с эксклюзивным «CELLUVIVE COMPLEX» включает в себя драгоценные минералы, экстракты платины и антиоксиданты, которые проникают даже в самые глубокие слои кожи.

### ОСНОВНОЙ эффект

Средства линии способствуют замедлению процессов увядания кожи и уже за 2 недели заметно сокращают видимость глубоких морщин, улучшают текстуру кожи и заметно укрепляют контуры лица.



## PLATINUM

ВОЗРАСТ: 55+



### КОМПЛЕКС Paxillium

Уникальная технология «Paxillium» содержит активные компоненты, которые помогают восстанавливать кожу на клеточном уровне и предотвращают ее обвисание.

### ОСНОВНОЙ эффект

Средства линии заполняют глубокие морщины, возвращают очерченность контурам лица, делают кожу упругой. Увлажняют и питают пересохшую кожу, а тающая текстура быстро впитывается.





## ЗОНЫ ЛИЦА И НЕОБХОДИМЫЕ ДЕЙСТВИЯ

### СКЛОННОСТЬ К ЖИРНОМУ БЛЕСКУ

Очищение  
и матирование

### ПОЯВЛЕНИЕ “ГУСИНЫХ ЛАПОК” И СУХОСТЬ КОЖИ

Увлажнение  
и питание

### МИМИЧЕСКИЕ МОРЩИНЫ

Увлажнение  
и питание

### СУХОСТЬ КОЖИ

Питание

### ШЕЛУШЕНИЕ

Питание  
и увлажнение

# БАЗОВЫЕ ценности

для женщин любого  
возраста

*Состояние кожи у всех разное и кожа по-разному реагирует на внешние воздействия. Многое зависит от генетики, образа жизни и здоровья в целом. Однако, любой коже необходимы базовые принципы ухода – очищение, увлажнение и питание.*

## ПОТРЕБНОСТИ КОЖИ

### ОЧИЩЕНИЕ

- Первый шаг – это очищение. Оно является основой основ любого базового ухода.
- Кожу необходимо очищать не менее двух раз в день.
- Очищение – это не только удаление макияжа, но и всех загрязнений, возникающих на лице в течение дня.

### УЛЬТРА-УВЛАЖНЕНИЕ

- Второй шаг после очищения – это увлажнение.
- Нанести увлажняющее средство означает дать коже гидрофильные компоненты, которые сдерживают потерю влаги.
- Увлажняющие средства разглаживают, освежают и помогают восстановить естественное сияние кожи.
- В линии Anew есть средства, которые обеспечивают идеальный баланс увлажнения.

### УЛЬТРА-ПИТАНИЕ

- Кожа нуждается в питании, как и в увлажнении.
- Сбалансированное содержание в кремах различных ненасыщенных жирных кислот позволяет восстановить и укрепить барьерные функции кожи, повысить ее защитные свойства.
- Средства линии Anew Ультра-питание дарят коже комфорт, мягкость и восстанавливают ее защитные функции.



# ANEW

## ОЧИЩЕНИЕ

### ДЛЯ ЛЮБОГО ВОЗРАСТА

Уникальная Формула очищающих средств YOUTHPREP3X КОМПЛЕКС, разработанная специалистами Института по уходу за кожей Avon, способствует не только идеальному очищению от макияжа и загрязнений, но и омолаживает кожу, обладая превосходным антивозрастным эффектом.

**НОВАЯ ЛИНЕЙКА ОЧИЩАЮЩИХ СРЕДСТВ** СОЗДАНА СПЕЦИАЛЬНО С УЧЕТОМ ТОГО, КАК ИМЕННО МЫ ПРЕДПОЧИТАЕМ УМЫВАТЬСЯ – С ВОДОЙ ИЛИ БЕЗ ВОДЫ. И ОБЛАДАЕТ ОМОЛАЖИВАЮЩИМ ЭФФЕКТОМ.

Средство “Очищение” 3 в 1 содержит изотоническую воду, которая помогает сохранить естественный водный барьер кожи. “Очищение” 3 в 1 эффективно удаляет загрязнения и макияж с лица, глаз, губ и подходит тем, кто предпочитает умываться без воды. А гель и маска, напротив, подходят тем, кто привык умываться, комбинируя средства с водой.

ОЧИЩЕНИЕ ANEW ИДЕАЛЬНО ПОДХОДИТ ДЛЯ ЧУВСТВИТЕЛЬНОЙ КОЖИ!



**27206**

Очищающая вода для лица  
“Очищение” 3 в 1  
200 мл (для всех типов кожи)

**КАК  
ИСПОЛЬЗОВАТЬ?**

- Очищай лицо средством с помощью ватного диска каждое утро и вечер. Смело используй средство в области глаз. Не смывай водой.

**ПОЧЕМУ ОН  
НЕОБХОДИМ?**

- Деликатно очищает кожу от загрязнений, в том числе вокруг глаз, эффективно удаляет макияж и омолаживает кожу. Содержит изотоническую воду.

# Средства для очищения кожи

# ОМОЛАЖИВАЮЩЕЕ ОЧИЩЕНИЕ

Свежесть, молодость и обновление всего за 30 секунд



**26067**  
Гель для умывания  
“Очищение” 150 мл  
(для жирной и комбинированной кожи)



**26055**  
Комплексное средство для кожи лица  
“Очищение”: очищение+маска 150 мл  
(для сухой и нормальной кожи)

- Наноси каждое утро и вечер массажными движениями и смывай водой.

- Очищает, возвращает упругость кожи с помощью специальных восстанавливающих ингредиентов.

- Наноси на лицо по необходимости несколько раз в неделю и смывай маску с помощью воды.

- Увлажняет, глубоко очищает и подготавливает кожу к дальнейшему антивозрастному уходу.



# ANEW

## УЛЬТРА-ПИТАНИЕ

### ДЛЯ ЛЮБОГО ВОЗРАСТА

Роскошная формула с NUTRI-3X-OMEGA КОМПЛЕКСОМ с натуральными Омега-3,6 и 9 кислотами смягчает и создает ощущение комфорта. Способствует поддержанию липидного баланса кожи и восстановлению защитных функций, помогает предупредить потерю влаги.

#### ПИТАНИЕ КОЖИ – ПРОЦЕСС

**ОБЯЗАТЕЛЬНЫЙ.** При современном рационе и не всегда идеальной обработке продуктов (в том числе неправильном приготовлении пищи), кожа недополучает жизненно важные компоненты, а наш организм вырабатывать их сам не умеет. Ненасыщенные жирные кислоты кожа способна получать только извне.

**Омега 3,6 и 9** используются как полуфабрикаты для восстановления барьерной функции кожи, для торможения негативных процессов окисления и воспаления.

Нанести питательный крем означает дать коже строительные материалы, чтобы улучшить ее защитные свойства.



**ПИТАЕТ** КОЖУ  
И ВОЗВРАЩАЕТ СИЯНИЕ



**ВОССТАНАВЛИВАЕТ**  
ЕСТЕСТВЕННЫЕ ЗАЩИТНЫЕ  
ФУНКЦИИ КОЖИ\*



**ДАРИТ** КОЖЕ КОМФОРТ  
И МЯГКОСТЬ

\* Помогает восстанавливать естественные механизмы, предотвращающие потерю влаги.

#### КАК ИСПОЛЬЗОВАТЬ?

#### ПОЧЕМУ ОН НЕОБХОДИМ?

# Идеальный уход ТО, ЧТО НАДО ТВОЕЙ КОЖЕ

Питание для любого возраста



ДЛЯ  
НОРМАЛЬНОЙ,  
КОМБИНИРОВАН-  
НОЙ И ЖИРНОЙ  
КОЖИ

63739

Крем для лица "Ультра-питание.  
Легкая текстура"  
50 мл



ДЛЯ СУХОЙ  
И ОЧЕНЬ  
СУХОЙ КОЖИ

63738

Крем для лица "Ультра-питание.  
Насыщенный уход"  
50 мл

• Легкими массажными движениями наноси на очищенную кожу лица, шеи и область декольте. Используй 1-2 раза в день.

- Защищает и ухаживает на протяжении всего дня.
- Восстанавливает уровень увлажнения и дарит комфорт сразу же после нанесения.
- Питает с комплексом "Nutri-3X-Omega", возвращая коже красоту и сияние.
- Моментально успокаивает и смягчает кожу.

• Легкими массажными движениями наноси на очищенную кожу лица, шеи и область декольте. Используй 1-2 раза в день.

- Питает кожу и возвращает сияние. Восстанавливает естественные защитные функции кожи\*.
- Дарит коже комфорт и мягкость.

\* Помогает восстанавливать естественные механизмы, предотвращающие потерю влаги.  
\* На основе результатов исследования потребительского восприятия № 9013 при участии 150 женщин.



# ANEW

УЛЬТРА-УВЛАЖНЕНИЕ для любого возраста

ДЛЯ ЛЮБОГО ВОЗРАСТА

ТЕХНОЛОГИЯ "HYDRA-POWER". В состав средств с технологией "HYDRA-POWER" включена молекула глицерина, позволяющая удерживать влагу в коже и поддерживать оптимальный баланс увлажнения. Также средства стимулируют защитные свойства кожи.

ОБЕСПЕЧИТЬ КОЖЕ  
**ПРАВИЛЬНОЕ УВЛАЖНЕНИЕ**  
– ЗАДАЧА НОМЕР ОДИН В  
ЛЮБОМ ВОЗРАСТЕ.

Нанести увлажняющий крем значит дать коже гидрофильные компоненты, которые сдерживают потерю влаги.

Поэтому необходимо всегда помнить о том, что забота о гидробалансе важнее всего.

Известно, что человек более чем на 60% состоит из воды и нуждается в ней постоянно. Чтобы кожа выглядела здоровой и сияющей, ее надо правильно увлажнять, грамотно используя средства.



**УВЛАЖНЯЕТ**  
НА ВЕСЬ ДЕНЬ



**ВОССТАНАВЛИВАЕТ**  
ЕСТЕСТВЕННОЕ СИЯНИЕ КОЖИ



**ПОДДЕРЖИВАЕТ**  
ОПТИМАЛЬНЫЙ БАЛАНС  
УВЛАЖНЕНИЯ

**КАК**  
ИСПОЛЬЗОВАТЬ?

**ПОЧЕМУ ОН**  
НЕОБХОДИМ?



# Идеальный уход ТО, ЧТО НАДО ТВОЕЙ КОЖЕ

Увлажнение для любого возраста



- Легкими массажными движениями наноси на очищенную кожу лица, шеи и область декольте. Используй 1-2 раза в день.

- Увлажняет на весь день.
- Поддерживает оптимальный баланс увлажнения.
- Восстанавливает естественное сияние кожи.

- Легкими массажными движениями наноси на очищенную кожу лица, шеи и область декольте. Используй 1-2 раза в день.

- Матирует, увлажняет на весь день.
- Поддерживает оптимальный баланс увлажнения.
- Восстанавливает естественное сияние кожи.



## ВОЗМОЖНЫЕ ВОЗРАСТНЫЕ ИЗМЕНЕНИЯ

НАВИСШЕЕ ВЕКО

МОРЩИНЫ  
В УГОЛКАХ ГЛАЗ  
МОРЩИНЫ  
ПОД ГЛАЗАМИ

НОСОГУБНЫЕ  
СКЛАДКИ

МОРЩИНЫ  
ВОКРУГ ГУБ

ОВАЛ ЛИЦА

# АНТИВОЗРАСТНОЙ уход

*для женщин разного возраста*

*В каждом возрасте у кожи свои специфические потребности, и поэтому каждому возрасту подходит своя линия средств.*

## ПОТРЕБНОСТИ КОЖИ

ЗАРЯД ЭНЕРГИИ 25+

### Восстановление тонуса и сияния кожи

«Заряд энергии» – коктейль из витаминов, антиоксидантов и пептидов, который позволяет коже запастись энергией для активной работы.

- Средства этой линейки дарят коже свежесть и сияние, насыщая ее энергией, восстанавливают текстуру кожи, возвращая ей отдохнувший вид.

ОБНОВЛЕНИЕ 35+

### Сохранение молодости и обновление кожи

• Независимо от возраста, линейка Anew "Обновление" подойдет тем, кто хочет сохранить свою молодость и сократить пигментацию.

- В составе средств – уникальный бустер клеточного обновления.
- Эффект становится заметным после регулярного применения.

ОМОЛОЖЕНИЕ 45+

### Омоложение кожи

• Средства этой линейки на основе эксклюзивной технологии с драгоценными минералами, способствуют глубокому обновлению и восстановлению клеток кожи.

- После 2-х недель кожа укрепляется, а контуры лица выглядят более четкими.
- Благодаря средствам Anew "Омоложение" 45+ улучшается текстура кожи.

PLATINUM 55+

### Восстановление кожи на клеточном уровне

• Средства линейки Anew Platinum, благодаря технологии «PAXILLIUM», восстанавливают кожу на клеточном уровне, возвращают очерченность контурам лица, заполняют глубокие морщины, мгновенно освежают тусклую кожу, а также интенсивно увлажняют ее.



# ANEW

## ЗАРЯД ЭНЕРГИИ

ВОЗРАСТ: **25+** **35+** **45+** **55+**

ЛИНИЯ «ЗАРЯД ЭНЕРГИИ» создана с применением комплекса «**PRO-ENERGY**», включающего в себя витамины, антиоксиданты и пептиды, которые укрепляют структуру кожи, убирают несовершенства, дарят коже свежий вид и возвращают сияние.

ЛИНИЯ «ЗАРЯД ЭНЕРГИИ»

- ЭТО **КОКТЕЙЛЬ ИЗ ВИТАМИНОВ, АНТИОКСИДАНТОВ И ПЕПТИДОВ**, КОТОРЫЙ ПОЗВОЛИТ КОЖЕ ЗАПАСТИСЬ ЭНЕРГИЕЙ ДЛЯ АКТИВНОЙ РАБОТЫ.

Разнообразные ингредиенты легко усваиваются и препятствуют окислительному стрессу и гипоксии кожи, даже когда мы много работаем и недостаточно отдыхаем.

С ANEW «ЗАРЯД ЭНЕРГИИ» **КОЖА СИЯЕТ ЗДОРОВЬЕМ** И ВЫГЛЯДИТ ОТДОХНУВШЕЙ ДАЖЕ ПОСЛЕ БЕССОННОЙ НОЧИ.

\*по результатам 8-недельного исследования потребительского восприятия №12-004 с участием 144 женщин



**21221**  
Активизирующий крем  
для лица «ЗАРЯД ЭНЕРГИИ»  
SPF25 50 мл

**КАК**  
ИСПОЛЬЗОВАТЬ?

- Наноси каждое утро на предварительно очищенную кожу перед макияжем.

**ПОЧЕМУ ОН**  
НЕОБХОДИМ?

- Позволяет коже выглядеть свежей и обновленной.
- Предотвращает появление мелких морщинок, сужает поры.
- Придает коже свежий вид.
- Обладает легкой текстурой и приятным ароматом.

# Зарядись энергией 4 ШАГА К СВЕЖЕЙ И СИЯЮЩЕЙ КОЖЕ

«Заряд энергии» возвращает коже сияние и отдохнувший вид

☾ НОЧЬ



**08938**

Ночной гель-крем  
«ЗАРЯД ЭНЕРГИИ»  
50 мл

👁️ глаза



**21220**

Активизирующий крем для кожи  
вокруг глаз «Заряд энергии»  
15 мл



**39501**

Комплексный увлажняющий крем  
с тональным эффектом «Заряд  
энергии» SPF20 UVA/UVB 30 мл

- Наноси за час до сна на тщательно очищенную кожу.

- Придает коже отдохнувший вид, как после восьмичасового сна.
- Кожа выглядит свежей и здоровой.
- Не закупоривает поры.
- Быстро впитывается.

- Используй каждое утро перед нанесением макияжа.

- Заметно уменьшает припухлости и темные круги под глазами.
- Обеспечивает длительное увлажнение.
- Проверено офтальмологами.

- Наноси утром или днем на предварительно очищенную кожу лица.

- Моментально выравнивает тон кожи, маскирует несовершенства и покраснения.



# ANEW

## ОБНОВЛЕНИЕ

ВОЗРАСТ: 25+ 35+ 45+ 55+

СРЕДСТВА ANEW «ОБНОВЛЕНИЕ» содержат новый эффективный комплекс «**TRI-ELASTINEX**». Комплекс помогает клеткам восстанавливаться и перестраиваться для абсолютного обновления, гладкости и молодости кожи.

КОСМЕТИЧЕСКИЕ СРЕДСТВА ЭТОЙ ЛИНИИ ПОМОГАЮТ КОЖЕ ИЗБАВЛЯТЬСЯ ОТ ВСЕГО ЛИШНЕГО И ВОССТАНАВЛИВАТЬ САМУ СЕБЯ.



день



ночь

Например, сыворотка стимулирует создание эластина, а это значит, что кожа будет гладкой и эластичной.

Необходимо как можно раньше начинать уход за кожей лица

**И НЕ ПОЗВОЛЯТЬ  
ВРЕМЕНИ НАНЕСТИ ЕЙ  
УРОН.**



**25228**  
Дневной крем  
для лица «ОБНОВЛЕНИЕ»  
SPF 25, 50 мл



**25227**  
Ночной крем  
для лица «ОБНОВЛЕНИЕ»  
50 мл

|  |   |  |
|--|---|--|
| <p><b>КАК<br/>ИСПОЛЬЗОВАТЬ?</b></p>    | <ul style="list-style-type: none"> <li>• Наноси каждое утро после укрепляющей сыворотки «Обновление» и перед макияжем.</li> </ul> | <ul style="list-style-type: none"> <li>• Наноси каждый вечер за час до сна на предварительно очищенную кожу лица.</li> </ul>                                     |
| <p><b>ПОЧЕМУ ОН<br/>НЕОБХОДИМ?</b></p> | <ul style="list-style-type: none"> <li>• Улучшает естественные способности кожи к восстановлению.</li> </ul>                      | <ul style="list-style-type: none"> <li>• Уменьшает морщины и нежелательную пигментацию</li> <li>• Заметно подтягивает кожу и возвращает ей упругость.</li> </ul> |

# Сохрани красоту кожи МОЛОДОСТЬ НАДОЛГО

Средства линии дарят абсолютное обновление

глаза



**25229**

Средство для кожи  
вокруг глаз «ОБНОВЛЕНИЕ»:  
крем и бальзам 15 мл + 2,5 г

доп. уход



**55329**

Укрепляющая сыворотка  
для лица «ОБНОВЛЕНИЕ»  
30 мл



**90331**

Компактный бальзам-корректор  
морщин «ОБНОВЛЕНИЕ»  
Размеры упаковки 7X7,6 см, 9 мл

- Наноси утром и вечером на очищенную кожу.

- Осветляет темные круги под глазами.
- Уменьшает морщинки.

- Наноси каждое утро и каждый вечер.

- Интенсивный уход.
- Обновляет и подтягивает кожу, возвращая ей красоту и молодость.

- Используй по необходимости.

- Моментально делает морщины менее заметными.
- Подходит для кожи вокруг глаз.



# ANEW

## ОМОЛОЖЕНИЕ

ВОЗРАСТ: 25+ 35+ 45+ 55+

Обновленная и улучшенная формула с активными веществами способствует замедлению процессов возрастных изменений кожи.

Инновационная формула с эксклюзивным «CELLUVIVE COMPLEX» включает в себя драгоценные минералы, экстракты платины и антиоксиданты, которые проникают в самые глубокие слои кожи.

### ЛЕГКИЕ ТЕКСТУРЫ,

ВОЗМОЖНОСТЬ ИСПОЛЬЗОВАТЬ ПОД МАКИЯЖ, ОЧЕВИДНЫЙ ЭФФЕКТ И ПОЛНАЯ ГАММА – ОТ ДНЕВНОГО И НОЧНОГО УХОДА ДО КОРРЕКЦИИ КОНТУРА ГЛАЗ И ГУБ – это только часть достоинств, оценить которые можно уже с первого дня применения.

В ОСНОВЕ ЛИНЕЙКИ “ОМОЛОЖЕНИЕ” – **НОВЕЙШИЕ ТЕХНОЛОГИИ И ДРАГОЦЕННЫЕ ИНГРЕДИЕНТЫ.**



ДЕНЬ



НОЧЬ



34373

Дневной крем для лица  
“Омоложение. Мульти-уход”  
SPF 25 50 мл



54041

Ночной крем для лица  
“Омоложение. Мульти-уход”  
50 мл

|                                    |  |  |
|------------------------------------|--|--|
| <p><b>КАК ИСПОЛЬЗОВАТЬ?</b></p>    | <ul style="list-style-type: none"> <li>• Наноси каждое утро на предварительно очищенную кожу.</li> </ul>                                     | <ul style="list-style-type: none"> <li>• Наноси каждый вечер за два или три часа до сна на предварительно очищенную кожу.</li> </ul>                 |
| <p><b>ПОЧЕМУ ОН НЕОБХОДИМ?</b></p> | <ul style="list-style-type: none"> <li>• Эффективно сокращает глубокие морщины.</li> <li>• Возвращает контурам лица очерченность.</li> </ul> | <ul style="list-style-type: none"> <li>• Улучшает текстуру кожи, укрепляет контуры лица.</li> <li>• Сокращает количество глубоких морщин.</li> </ul> |



# Поворачивает время вспять

# ПРОРЫВ В

# ОМОЛОЖЕНИИ

Возвращает коже упругость и молодость

 глаза

 губы

лицо, шея и  
область декольте



**34388**

Система для кожи вокруг глаз "Омоложение. Мульти-уход": крем и бальзам 15 мл + 2,5 г



**32307**

Двустороннее средство для придания губам объема и разглаживания морщинок "Омоложение. Мульти-уход"



**06939**

крем для лица, шеи и области декольте "Омоложение. Превосходство" 50 мл

- Крем наноси на верхние веки и на кожу под глазами.
- Бальзам наноси вечером под глаза и область «гусиных лапок».

- **ОБЪЕМ:** Наноси один раз в день
- **РАЗГЛАЖИВАНИЕ:** Наноси средство 2 раза в день. Подожди, когда полностью впитается.

- Наноси утром и вечером легкими движениями на лицо, шею и область декольте.

- Активно разглаживает кожу вокруг глаз, убирая следы усталости, укрепляет кожу век и обеспечивает эффект лифтинга.

- **ОБЪЕМ:** Мгновенно увеличивает объем губ благодаря формуле с витаминами А и Е.
- **РАЗГЛАЖИВАНИЕ:** Разглаживает кожу вокруг губ с помощью гиалуроновой кислоты, коллагена и протеинов, сокращает морщины.

- Уже за 1 неделю\* заметно сокращает все видимые возрастные изменения кожи.
- Усиленный эффект, роскошная текстура.

\* На основании исследования потребительского восприятия № 14-102 при участии 223 женщин.



# ANEW

ПЛАТИНИУМ  
PLATINUM 55+

ВОЗРАСТ: 25+ 35+ 45+ 55+

ЛИНИЯ PLATINUM содержит технологию «PAXILLIUM», позволяющую восстановить кожу на клеточном уровне. Благодаря этому средства линии восстанавливают очерченность контуров лица, предотвращают обвисание кожи, заполняют глубокие морщины и интенсивно увлажняют и питают.

ПОСКОЛЬКУ ВСЕ СРЕДСТВА ЛИНИИ PLATINUM 55+ РАБОТАЮТ ИМЕННО НА КЛЕТОЧНОМ УРОВНЕ, используя их, важно соблюдать определенные правила.

Нанося средство, необходимо разглаживать кожу, слегка растягивая ее от середины лица в стороны и вверх. Таким образом, оказывается общее стимулирующее воздействие на ткани.

Поскольку в возрасте 55+ кожа теряет упругость и становится тоньше, она нуждается в эффективном питании. **КРЕМЫ ЛИНИИ PLATINUM 55+ ВЕЛИКОЛЕПНО ПИТАЮТ КОЖУ** и восстанавливают ее на самых глубоких уровнях.



22376

Моделирующий дневной крем для лица  
«КЛЕТОЧНОЕ ВОЗРОЖДЕНИЕ»  
SPF 25 UVA/UVB 50 мл

**КАК  
ИСПОЛЬЗОВАТЬ?**

- Наносить утром на предварительно очищенную кожу.

**ПОЧЕМУ ОН  
НЕОБХОДИМ?**

- Возрождает кожу на клеточном уровне.
- Возвращает очерченность контурам лица и шеи.
- Сокращает морщины.
- Легко впитывается.
- Мгновенно освежает тусклую кожу.

Уникальный подход к восстановлению кожи

# КЛЕТОЧНОЕ ВОЗРОЖДЕНИЕ

Помолодевшая кожа, контуры лица и шеи выглядят очерченными

☾ НОЧЬ

☺👁️ глаза и губы



79877

Моделирующий ночной крем для лица  
«КЛЕТОЧНОЕ ВОЗРОЖДЕНИЕ»  
50 мл



79838

Крем для губ и кожи вокруг глаз  
«КЛЕТОЧНОЕ ВОЗРОЖДЕНИЕ»  
с аппликатором 15 мл

- Наносить за час до сна на тщательно очищенную кожу.

- Шелковый комфорт при нанесении, легко впитывается.
- Дарит коже потрясающую мягкость и гладкость.
- Осветляет даже самые темные и заметные пигментные пятна.
- Возвращает коже упругость, сокращает морщины.

- Наносить с помощью аппликатора, который обеспечивает точное и гигиеничное нанесение.
- Закругленный металлический кончик мгновенно охлаждает и освежает кожу.

- Глубоко питает кожу вокруг глаз и губ.
- Преображает взгляд, придавая ему молодость и свежесть.



**НЕОБХОДИМЫЕ  
СРЕДСТВА**

# ИННОВАЦИИ, ценности

для женщин любого возраста

*Все высокотехнологичные средства  
Clinical – альтернатива профессио-  
нальным процедурам у косметолога.*

## ПОТРЕБНОСТИ КОЖИ

### НАВИСШЕЕ ВЕКО

Идеальный лифтинг

### МИМИЧЕСКИЕ МОРЩИНЫ В УГОЛКАХ ГЛАЗ

A-F33

### ПОТЕРЯ ВЛАГИ

Ночная маска

### НОСОГУБНЫЕ СКЛАДКИ

Защита  
и восстановление

### КОНТУРЫ ЛИЦА

Идеальный лифтинг

НОЧНАЯ МАСКА

#### Глубокое увлажнение

- Содержит инкапсулированную гиалуроновую кислоту, масло ши и керамиды растительного происхождения.
- Оказывает увлажняющий эффект.
- Смягчает и разглаживает кожу, укрепляет и защищает ее от обезвоживания.

ИДЕАЛЬНЫЙ  
ЛИФТИНГ

#### Укрепление кожи

- Средства возвращают коже упругость, благодаря комплексу “PolyPeptide Lift”.
- Подтягивают кожу, укрепляют ее структуру.
- Придают очерченность контурам лица.

A-F33

#### Улучшение внешнего вида кожи

- Возвращают коже молодость и гладкость.
- Уменьшают выраженность глубоких морщин.
- Легкая формула.
- Мгновенно улучшают внешний вид кожи.

ЗАЩИТА И  
ВОССТАНОВЛЕНИЕ

#### Сокращение глубоких морщин

- Сокращают даже самые глубокие морщины и активно увлажняют.
- Восстанавливают естественные защитные функции кожи.
- Восстанавливают естественное сияние.



# ANEW

КЛИНИКАЛ  
CLINICAL

ДЛЯ ЛЮБОГО ВОЗРАСТА

Комплекс, входящий в состав Ночной маски для лица «ИНТЕНСИВНОЕ УВЛАЖНЕНИЕ», содержит инкапсулированную гиалуроновую кислоту, масло ши и керамиды растительного происхождения, что способствует интенсивному обновлению кожи.

ДЕЙСТВУЯ В ТЕЧЕНИЕ ВСЕЙ  
НОЧИ, СРЕДСТВО УЛУЧШАЕТ  
ВНЕШНИЙ ВИД КОЖИ, повышает  
ее упругость и эластичность,  
морщины становятся менее  
заметными.

Утром кожа выглядит наполненной  
жизненной силой, мягкой,  
прекрасно увлажненной и более  
молодой.\*

**СРАЗУ ПОСЛЕ НАНЕСЕНИЯ  
МАСКИ КОЖА СИЯЕТ  
СВЕЖЕСТЬЮ, РАЗГЛАЖИВАЕТСЯ  
И СТАНОВИТСЯ МЕНЕЕ  
УЯЗВИМОЙ К ПРОЦЕССАМ  
УВЯДАНИЯ.\***

\* На основании исследования  
потребительского восприятия № 13-114  
при участии 159 женщин.

**КАК  
ИСПОЛЬЗОВАТЬ?**

**ПОЧЕМУ ОН  
НЕОБХОДИМ?**

# Ночная маска для лица РАБОТАЕТ, ПОКА ТЫ СПИШЬ

48 часов увлажнения\*



МИКРОИНКАПСУЛИРОВАННОЕ  
МАСЛО ШИ СМЯГЧАЕТ  
И РАЗГЛАЖИВАЕТ КОЖУ



ЦЕРАМИДЫ ИГРАЮТ ВАЖНУЮ  
РОЛЬ В ПОДДЕРЖАНИИ  
БАРЬЕРНОЙ ФУНКЦИИ КОЖИ.



ГИАЛУРОНОВАЯ  
КИСЛОТА ИНТЕНСИВНО  
УВЛАЖНЯЕТ



61114

Sleep Mask /Ночная маска для лица  
"Интенсивное увлажнение"

- протестировано дерматологами
- подходит для всех типов кожи, включая чувствительную
- без отдушек и масел

- Использовать маску 3 раза в неделю или по мере необходимости.
- Наносить вечером на очищенную кожу легкими массажными движениями.
- Можно использовать отдельно или в сочетании с любимым ночным кремом Anew.
- Не смывать.

- Интенсивно увлажняет.
- Моментально освежает и смягчает кожу.
- Минимизирует морщинки.
- Повышает упругость и эластичность кожи.
- Предотвращает обезвоживание кожи.



# ANEW

КЛИНИКАЛ  
CLINICAL

ДЛЯ ЛЮБОГО ВОЗРАСТА

КОМПЛЕКС **POLYPEPTIDELIFT**, специально созданный для борьбы с потерей упругости, обогащен пептидами и антиоксидантами. Укрепляет структуру кожи, улучшает овал лица.

РЕАЛЬНЫЕ ИЗМЕНЕНИЯ ОВАЛА ЛИЦА И **ВЫРАЖЕННЫЙ ЛИФТИНГ-ЭФФЕКТ** БУДУТ ОБЯЗАТЕЛЬНО ЗАМЕТНЫ, ЕСЛИ НЕ ОТКЛОНЯТЬСЯ ОТ РЕГУЛЯРНОГО КУРСА ПРИМЕНЕНИЯ КРЕМА И СЫВОРОТКИ.

Средства подходят для любого возраста на фоне снижения тонуса кожи. Можно применять курсом (1,5 -2 месяца).

**НОВАЯ ФОРМУЛА «СИСТЕМА 2 В 1 ДЛЯ КОЖИ ВОКРУГ ГЛАЗ: КРЕМ И ГЕЛЬ»** покоряет своими возможностями. Главное правило – 2 раза в день наносить гель над бровями и под брови, а крем – под глаза. ТОГДА КОМПЛЕКС “POLYPEPTIDELIFT” **БУДЕТ РАБОТАТЬ НЕПРЕРЫВНО**, накапливая эффект день за днем.

 глаза



14455

Система 2 в 1 для кожи вокруг глаз “Идеальный лифтинг”: крем и гель 2 X10 мл

КАК ИСПОЛЬЗОВАТЬ?



- Используй систему каждое утро и/или вечер после умывания.

ПОЧЕМУ ОН НЕОБХОДИМ?

- Гель для век заметно подтягивает кожу век.
- Сокращает припухлости, активно стимулирует выработку эластина и укрепляет кожу.
- Крем для кожи под глазами заметно сокращает морщины.
- Улучшает состояние кожи под глазами.



Действует нон-стоп

# ИДЕАЛЬНЫЙ ЛИФТИНГ

Подтягивает, укрепляет, улучшает овал лица

ЛИЦО



07407

Подтягивающий крем для лица  
“Идеальный лифтинг” 30 мл

ДОП. УХОД



48939

Сыворотка-лифтинг для контура лица  
“Идеальный лифтинг” 30 мл



- Используй “Идеальный лифтинг” каждое утро и/или вечер после умывания.

- Возвращает коже упругость.
- Подтягивает и укрепляет.
- Придает очерченность контурам лица и улучшает овал.
- Нацеленное лифтинг-действие там, где это необходимо.

- Выдави средство на аппликатор и нанеси на кожу.
- Распредели его легкими похлопывающими движениями кончиков пальцев.

- Заметно укрепляет кожу.
- Возвращает ей упругость.
- Подтягивает.
- Придает четкость контурам лица.



# ANEW

КЛИНИКАЛ  
CLINICAL

ДЛЯ ЛЮБОГО ВОЗРАСТА

НОВАЯ ФОРМУЛА **С МОЛЕКУЛОЙ A-F33**, созданная благодаря НОБЕЛЕВСКОМУ ОТКРЫТИЮ, увеличивает выработку коллагена за 24 часа\*.

\* На основании теста in vitro по сравнению с предыдущей формулой.

**ВДОХНОВЕНИЕ ДЛЯ СОЗДАНИЯ МОЛЕКУЛЫ УЧЕНЫМИ ИНСТИТУТА ПО УХОДУ ЗА КОЖЕЙ AVON** почерпнули в исследовании блокаторов коллагена, **УДОСТОЕННОМ НОБЕЛЕВСКОЙ ПРЕМИИ. A-F33, РЕВОЛЮЦИОННО НОВЫЙ МАТЕРИАЛ**, СПОСОБНЫЙ ОБЕЗВРЕДИТЬ БЛОКАТОРЫ КОЛЛАГЕНА И СУЩЕСТВЕННО ПОДНЯТЬ ЕГО УРОВЕНЬ В КЛЕТКАХ КОЖИ.

В РЕЗУЛЬТАТЕ ДЕЙСТВИЯ МОЛЕКУЛЫ МОРЩИНЫ КАК БЫ ВЫДАВЛИВАЮТСЯ ИЗНУТРИ, что позволяет существенно уменьшить их по трем измерениям – длине, ширине и количеству. Использование средств линии - **АЛЬТЕРНАТИВА ПРОЦЕДУРАМ У КОСМЕТОЛОГА.**

доп. уход  
AMINO-FILL 33  
**A-F33**  
COMPLEX



**14533**  
Сыворотка-корректор морщин  
30 мл

КАК  
ИСПОЛЬЗОВАТЬ?

- Наносить 1 или 2 раза в неделю утром или вечером на предварительно очищенную кожу перед нанесением крема.

ПОЧЕМУ ОН  
НЕОБХОДИМ?

- Заметно уменьшает глубину, длину и количество морщин.
- Обеспечивает стойкий и длительный эффект в борьбе с морщинами.
- Прекрасно впитывается.

*Шаг навстречу безупречной коже*  
**3D ЭФФЕКТ**  
**ПРОТИВ МОРЩИН**

Свежий и цветущий вид мгновенно



глаза

**25757**

Сыворотка-корректор  
морщин вокруг глаз  
15 мл



лицо

**54945**

Лосьон-корректор для  
заполнения морщин  
4 мл

- На предварительно очищенную кожу. Можно использовать под макияж глаз.

- С помощью аппликатора наносить на очищенную кожу лица непосредственно на морщины в области лба, вокруг глаз, мимические морщины.

- Эффективно сокращает морщины.
- Подходит для тех, кто носит контактные линзы.

- Способствует регенерации коллагена и эластина.
- Мимические морщины менее заметны уже через 1 неделю.
- Уменьшает выраженность глубоких морщин.



# ANEW

КЛИНИКАЛ  
CLINICAL

ДЛЯ ЛЮБОГО ВОЗРАСТА

БЕЗУПРЕЧНЫЙ РЕЗУЛЬТАТ благодаря Умной технологии **SMART REPAIR** (способствует повышению в коже уровня белка Intelligent Protein, который помогает заполнять поврежденные зоны здоровыми клетками).

БЛАГОДАря МОЩНОМУ КОМПЛЕКСУ АНТИОКСИДАНТОВ, СОДЕРЖАНИЮ И ВЫСОКОЙ КОНЦЕНТРАЦИИ АКТИВНЫХ ВЕЩЕСТВ И МИКРОЭЛЕМЕНТОВ, СРЕДСТВА ЛИНИИ «ЗАЩИТА И ВОССТАНОВЛЕНИЕ» **ПОМОГАЮТ БЫСТРО СПРАВИТЬСЯ ДАЖЕ С САМЫМИ ПРОБЛЕМНЫМИ МОРЩИНАМИ И ВЕРНУТЬ КОЖЕ МОЛОДОСТЬ И СВЕЖИЙ ВИД.**

- ПОДХОДИТ ДЛЯ ЧУВСТВИТЕЛЬНОЙ КОЖИ
- ПРОТЕСТИРОВАНО ДЕРМАТОЛОГАМИ И АЛЛЕРГОЛОГАМИ
- НЕ ЗАКУПОРИВАЕТ ПОРЫ

КАК  
ИСПОЛЬЗОВАТЬ?

ПОЧЕМУ ОН  
НЕОБХОДИМ?

Первый результат через 2 недели

# ТВОИ ВЫЗОВ МОРЩИНАМ

Разглаживает даже те морщины,  
которые ты не могла победить

УМНАЯ ТЕХНОЛОГИЯ  
[ SMART  
REPAIR ]



день



ночь



16379

Мультизащитный  
лосьон для лица  
„Защита и восстановление” 30 мл



16414

Крем для лица  
глубокого действия „Защита  
и восстановление” SPF 30 30 мл

ВЫСОКАЯ  
КОНЦЕНТРАЦИЯ  
АКТИВНЫХ  
ВЕЩЕСТВ

- Наноси каждое утро на чистую сухую кожу.

- Сокращает даже самые глубокие морщины.
- Убирает пигментные пятна.
- Борется с обезвоживанием кожи.
- Защищает кожу от внешних воздействий.

- Наноси вечером на тщательно очищенную кожу.

- Убирает морщины.
- Сокращает пигментные пятна.
- Активно увлажняет.
- Защищает кожу от внешних воздействий.



# ANEW

КЛИНИКАЛ  
CLINICAL

## ДЛЯ ЛЮБОГО ВОЗРАСТА

Сыворотка нежно, но эффективно борется с изменениями цвета кожи, нежелательной пигментацией, неравномерным тоном кожи, следами от прыщей, покраснениям и веснушками.

**СЫВОРОТКА-КОРРЕКТОР,  
ВЫРАВНИВАЮЩАЯ ТОН КОЖИ  
– ЭТО ИДЕАЛЬНОЕ РЕШЕНИЕ  
ДЛЯ ТЕХ, КОГО БЕСПОКОИТ  
ИМЕННО ТОН КОЖИ,**

так как она целенаправленно решает эту проблему, эффективно сокращая пигментацию, пятна и убирая покраснения.

РЕГЛЯРНОЕ ИСПОЛЬЗОВАНИЕ  
СЫВОРОТКИ ДАЕТ  
**ПРЕВОСХОДНЫЙ РЕЗУЛЬТАТ:  
ТОН КОЖИ СТАНОВИТСЯ  
БОЛЕЕ РОВНЫМ, А ПЯТНА  
МЕНЕЕ ЗАМЕТНЫМИ.**

КАК  
ИСПОЛЬЗОВАТЬ?

ПОЧЕМУ ОН  
НЕОБХОДИМ?

*Заметно выравнивает тон кожи*

# СЕКРЕТ ХОРОШЕГО ТОНА

Идеальное решение проблем с пигментацией



**57866**

Сыворотка-корректор,  
выравнивающая тон кожи  
30 мл

- 1-2 раза в неделю наноси утром или вечером легкими массажными движениями на очищенную кожу лица и шеи.

- Выравнивает тон кожи.
- Высокая концентрация активных веществ.
- Сокращает возрастные пятна, покраснения, веснушки и желтизну.



# ХИТЫ *коллекции* ANEW

**ЛИНИЯ СРЕДСТВ ANEW  
РАЗРАБОТАНА СПЕЦИАЛИСТАМИ  
ИНСТИТУТА ПО УХОДУ ЗА КОЖЕЙ  
AVON НА ОСНОВЕ ПОСЛЕДНИХ  
ИННОВАЦИОННЫХ ОТКРЫТИЙ  
В ОБЛАСТИ КОСМЕТОЛОГИИ**

Формула каждого средства Anew – своего рода открытие, которое способны по достоинству оценить те, кто следит за последними трендами индустрии красоты. В Anew представлены продукты для разных возрастов и потребностей кожи, однако, в ней есть особые средства, которые можно смело назвать хитами Avon! Они подходят абсолютно всем, независимо от возраста и специфических особенностей кожи.

---

**ВСЕ ТРЕНДЫ ЛИНИИ ANEW В ЧЕТЫРЕХ  
ИННОВАЦИОННЫХ ПРОДУКТАХ!**



# ОБЪЕКТ ЖЕЛАНИЯ

AVON ПРЕДСТАВЛЯЕТ СУПЕРСРЕДСТВА



Гель для век

Крем для кожи под глазами

**Система 2 в 1 для кожи вокруг глаз «Идеальный лифтинг»:** крем и гель

Гель для век активно стимулирует выработку эластина.

Крем для кожи под глазами уменьшает морщинки и заметно улучшает состояние кожи под глазами.



**3 В 1  
УДАЛЯЕТ  
МАКИЯЖ  
С ГЛАЗ**

БОРЕТСЯ  
С ВОЗРАСТНЫМИ ИЗМЕНЕНИЯМИ  
ОЧИЩАЮЩАЯ 3 В 1  
ВОДА ДЛЯ ЛИЦА

ДЛЯ ВСЕХ ТИПОВ КОЖИ

AVON

**Очищающая вода для лица 3 в 1**

Превосходно очищает и восстанавливает кожу, удаляет макияж, в том числе и в зоне вокруг глаз, обладает антивозрастным эффектом.

**Сыворотка-корректор морщин**

Благодаря Нобелевскому открытию новая формула сыворотки действует мгновенно, заметно улучшая внешний вид кожи сразу после нанесения.



ANEW  
CLINICAL

PRO+

LINE ERASER TREATMENT  
TRAITEMENT EFFACE-RIDULES  
TRATAMENTO ANTIARRUGAS

AMINO FILL 33  
A-F33  
COMPLEX

1  
2  
3  
4



**РАБОТАЕТ,  
ПОКА ТЫ  
СПИШЬ**

ANEW  
CLINICAL  
ИНТЕНСИВНОЕ УВЛАЖНЕНИЕ  
НОЧНАЯ МАСКА ДЛЯ ЛИЦА

**Ночная маска для лица «Интенсивное увлажнение»**

Благодаря гиалуроновой кислоте, маслу ши и церамидам, идеально увлажняет и выравнивает кожу лица во время сна.

# ANEW

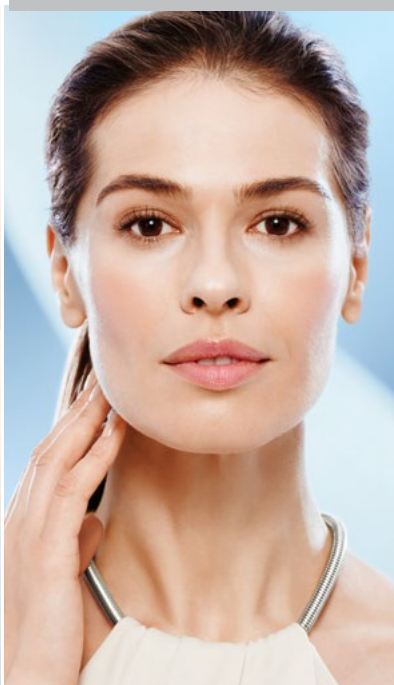
Очищение  
и базовый уход

УЛЬТРА-ПИТАНИЕ  
УЛЬТРА-УВЛАЖНЕНИЕ



Альтернатива  
процедурам у косметолога

CLINICAL



Сияние, тонус  
и молодость кожи

ЗАРЯД ЭНЕРГИИ 25 +



# АНТИВОЗРАСТНОЙ *уход*

**ОТ 25+ ДО 55+**

Вот уже 20 лет бренд Anew представляет по-настоящему эффективные антивозрастные средства для лица, шеи, области декольте и кожи вокруг глаз.

Обновление  
и укрепление кожи

Сокращение глубоких  
морщин

Восстановление на  
клеточном уровне

ОБНОВЛЕНИЕ 35 +

ОМОЛОЖЕНИЕ 45 +

PLATINUM 55 +



AVON

ООО “Эйвон Бьюти Продактс Компани”  
ОГРН 1037708067320, 119048,  
г. Москва, ул. Усачева, д.2, стр.1  
Звоните нам по тел.: (495) 792-36-52  
Наш интернет-сайт: [www.avon.ru](http://www.avon.ru)